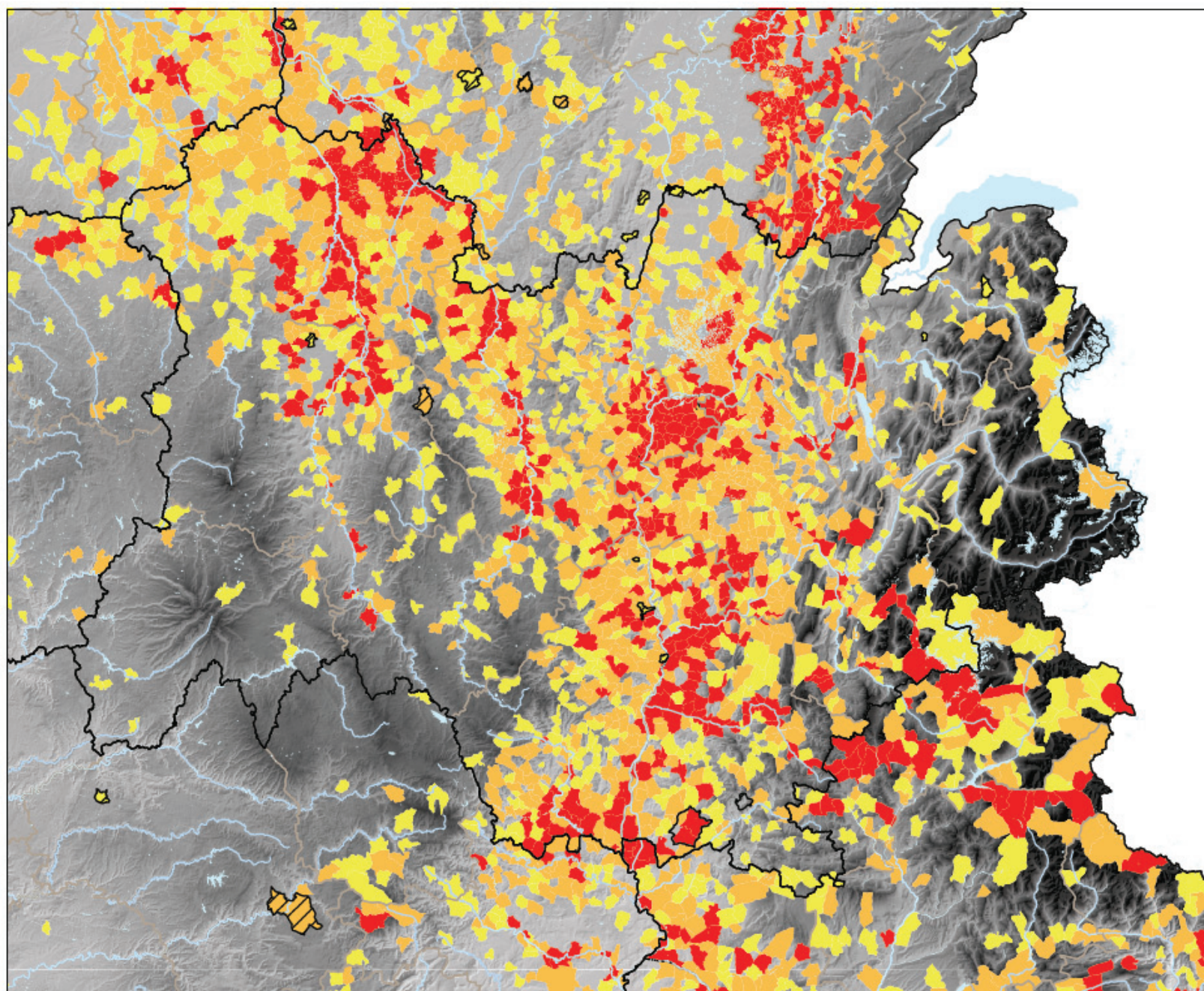


# Répartition communale d' *Ambrosia artemisiifolia* L., 1753 en région Auvergne-Rhône-Alpes

## Etat des connaissances en juin 2016



Ministère de l'Environnement



### Légende

#### Nombre d'observations

Absence de données

1

2 - 5

>5

Données anciennes (avant 1990)

• Principales villes

— Principaux cours d'eau

— Etendues d'eau

— Limites départementales

— Limites régionales

#### Altitude (en mètres)

0

>2000