



## ÉVOLUTION DU DÉBIT DES COURS D'EAU

### Bulletin rédigé par :

Ludmilla DESHAYES, conseillère irrigation.

**Chambre d'agriculture du Puy-de-Dôme**  
11 allée Pierre de Fermat  
63170 Aubière

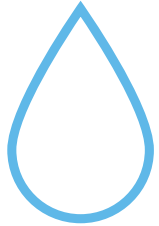
[puydedome.chambre-agriculture.fr](http://puydedome.chambre-agriculture.fr)  



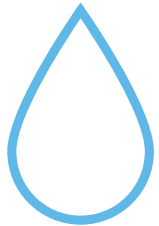
**Mise à jour : 29 Août 2023**

- Les données présentées sont des données brutes issues du site Hydroportail. Cela implique que ces données peuvent être revues/modifiées du jour au lendemain (suite à une vérification des stations de mesure, un nouvel étalonnage des stations etc...).
- Les données présentées affichées sont des débits moyens journaliers, c'est pourquoi la dernière donnée présentée est toujours à J-1.

# Remplissage des barrages



**Naussac – 35% – 64,06 Mm<sup>3</sup>**  
Soutien d'été à hauteur de 5,83 m<sup>3</sup>/s actuellement.

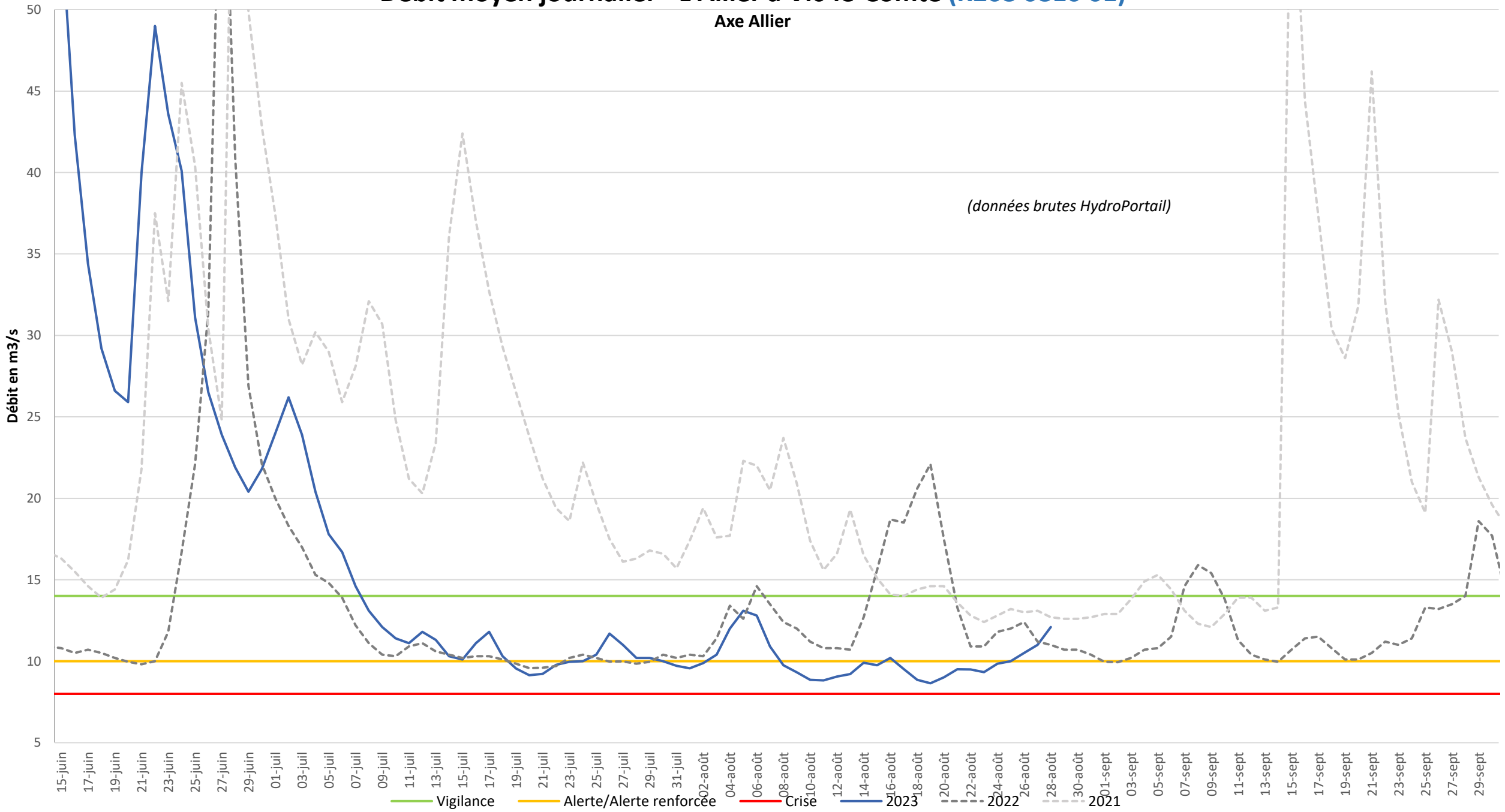


**Villerest – 68% – 90,78 Mm<sup>3</sup>**

# Débit moyen journalier - L'Allier à Vic-le-Comte (K268 0810 01)

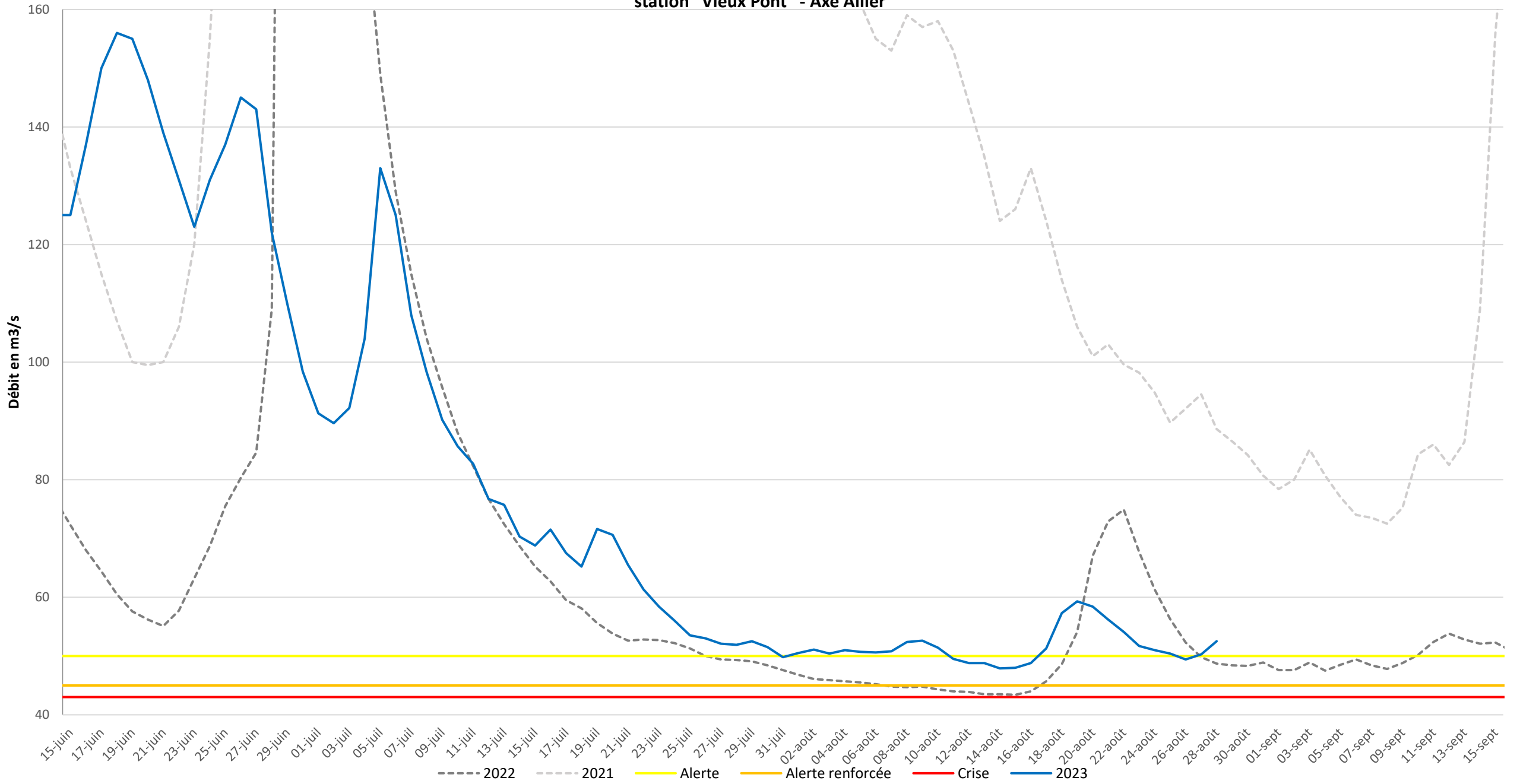
Axe Allier

(données brutes HydroPortail)



# Débit moyen journalier - L'Allier à Gien (K418 0010 10)

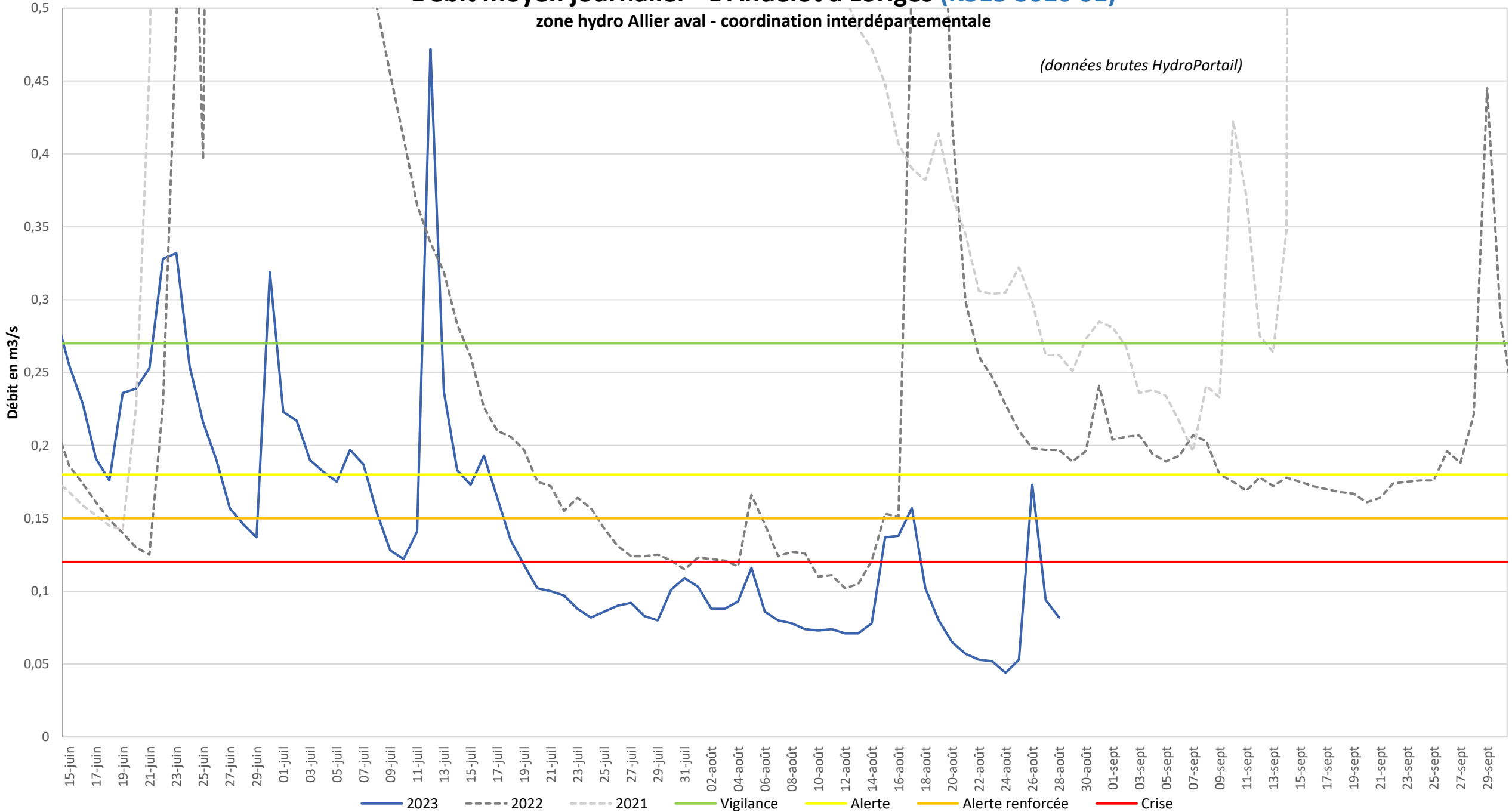
station "Vieux Pont" - Axe Allier



# Débit moyen journalier - L'Andelot à Loriges (K315 3010 01)

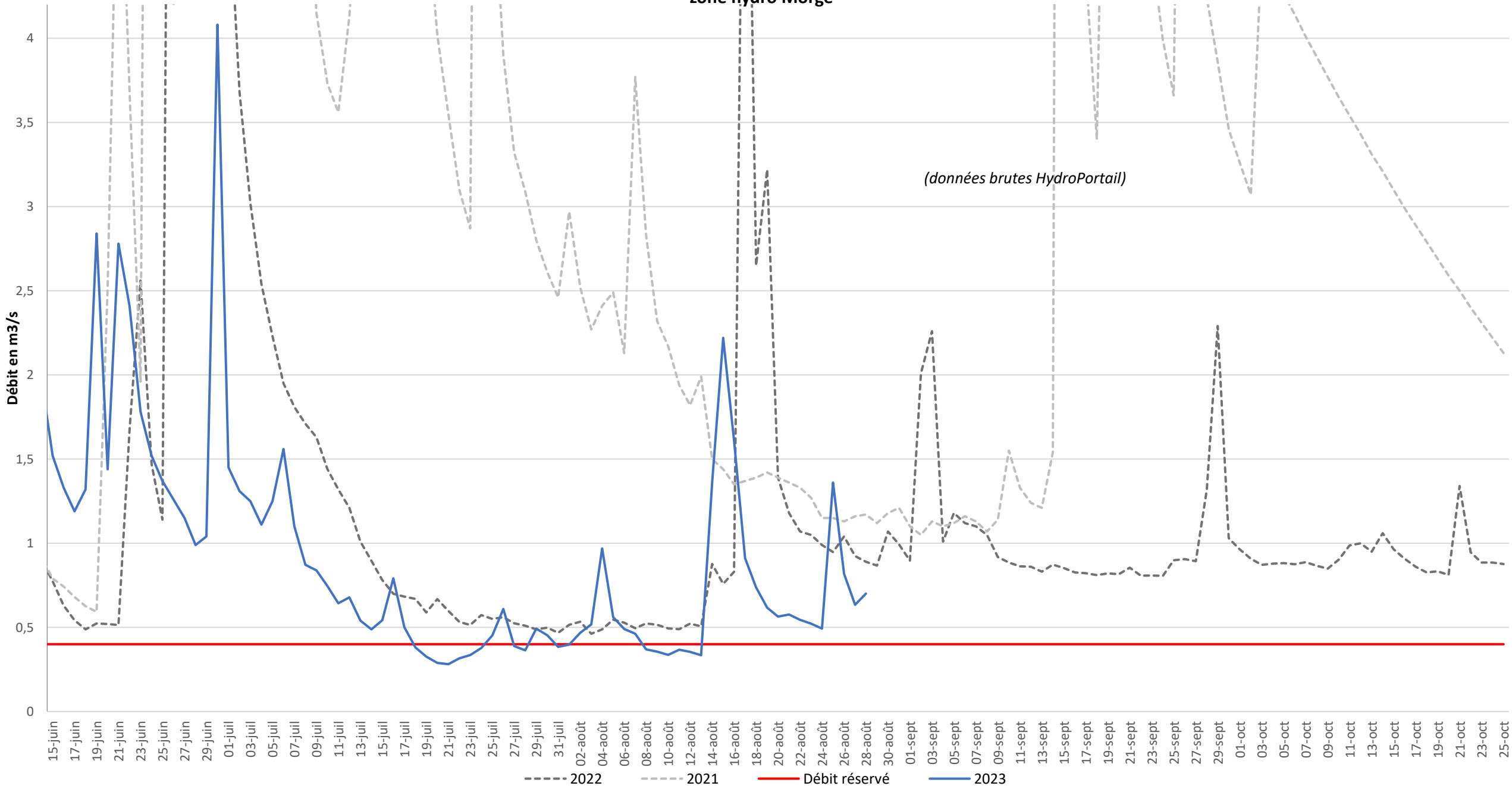
zone hydro Allier aval - coordination interdépartementale

(données brutes HydroPortail)



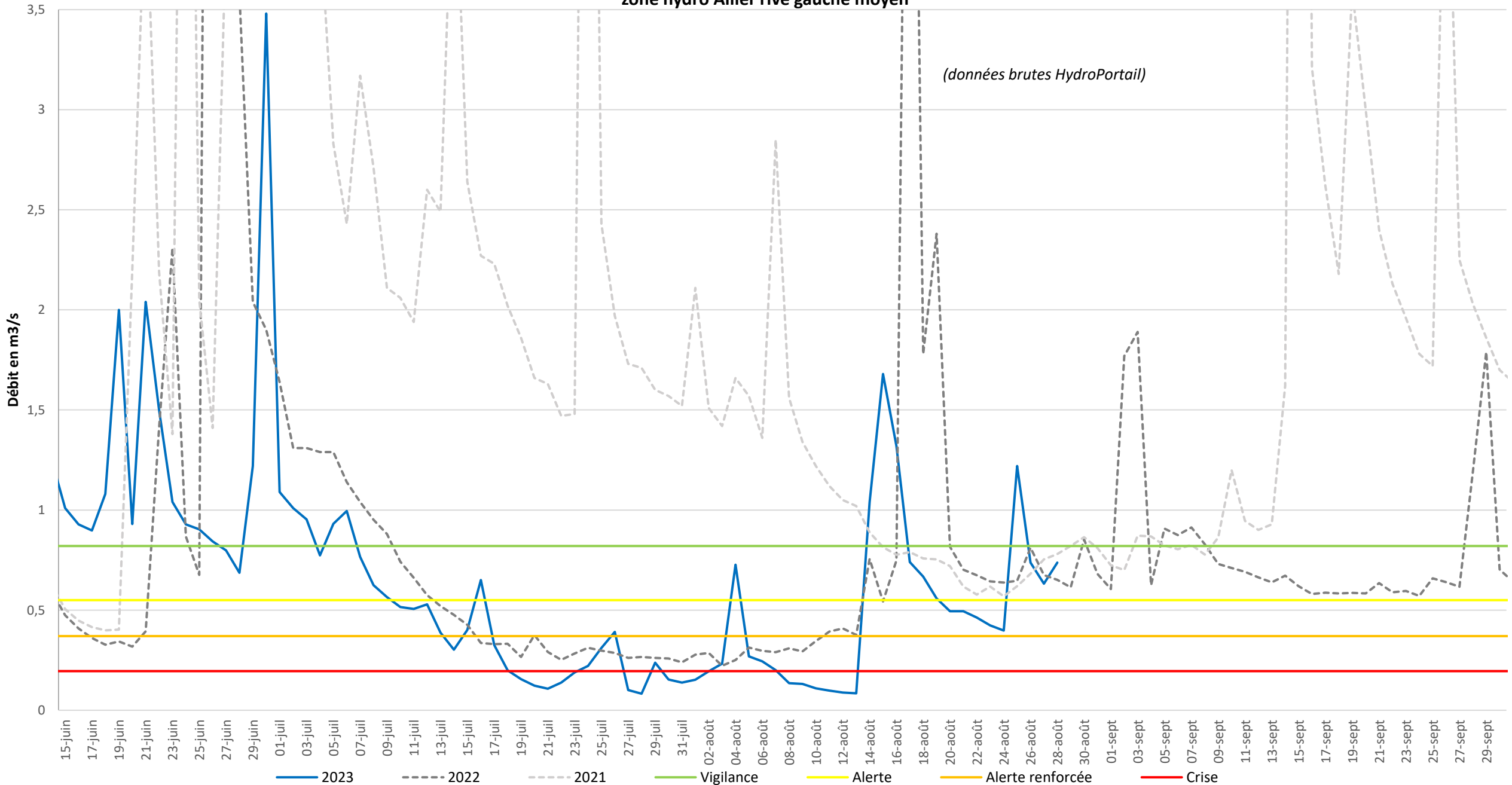
# Débit moyen journalier - La Morge à Maringues [Côte Rouge] (K278 3010 01)

zone hydro Morge



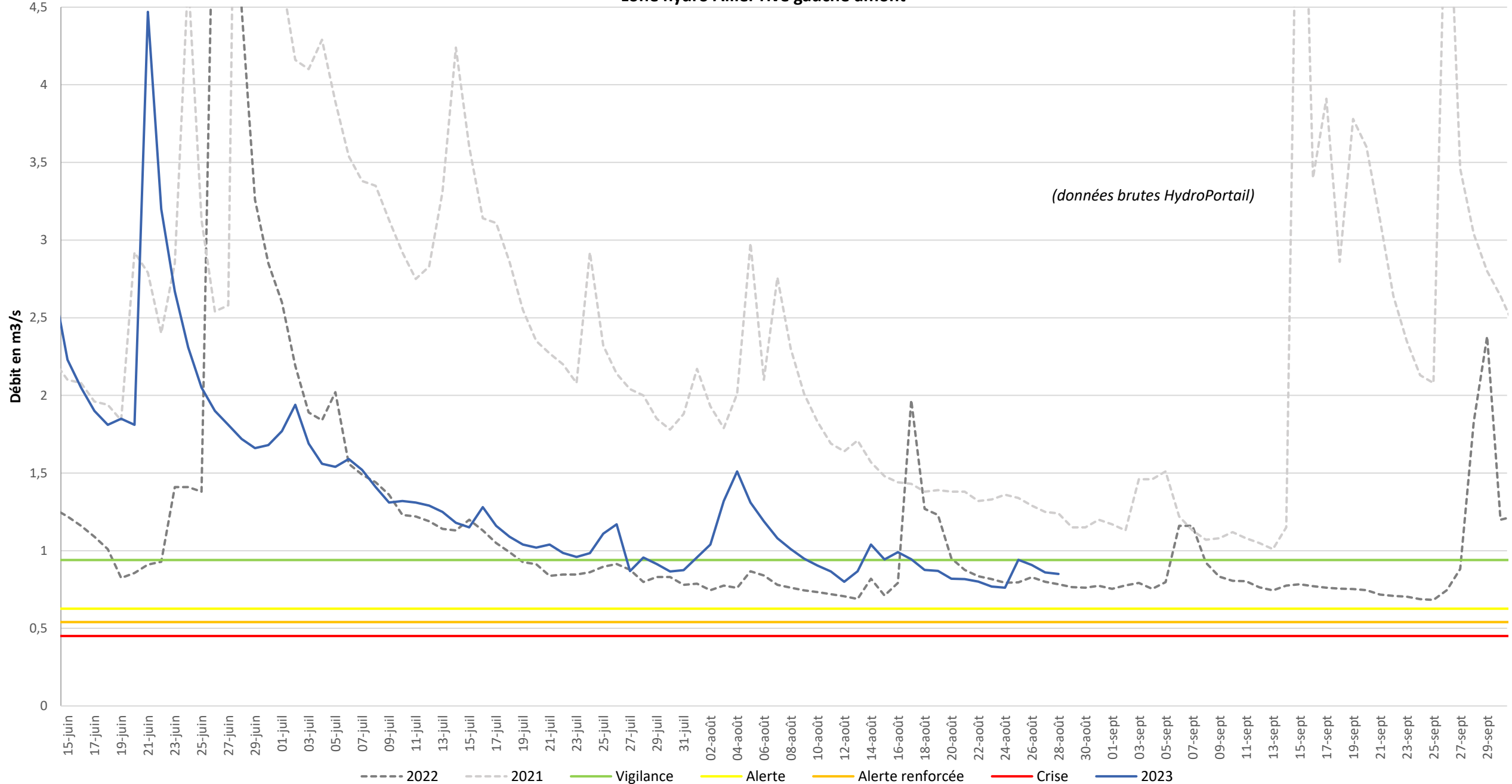
# Débit moyen journalier - Le Bédât à Saint-Laure (K277 3120 01)

zone hydro Allier rive gauche moyen



# Débit moyen journalier - La Couze Pavin à Saint-Floret (K265 4010 01)

zone hydro Allier rive gauche amont

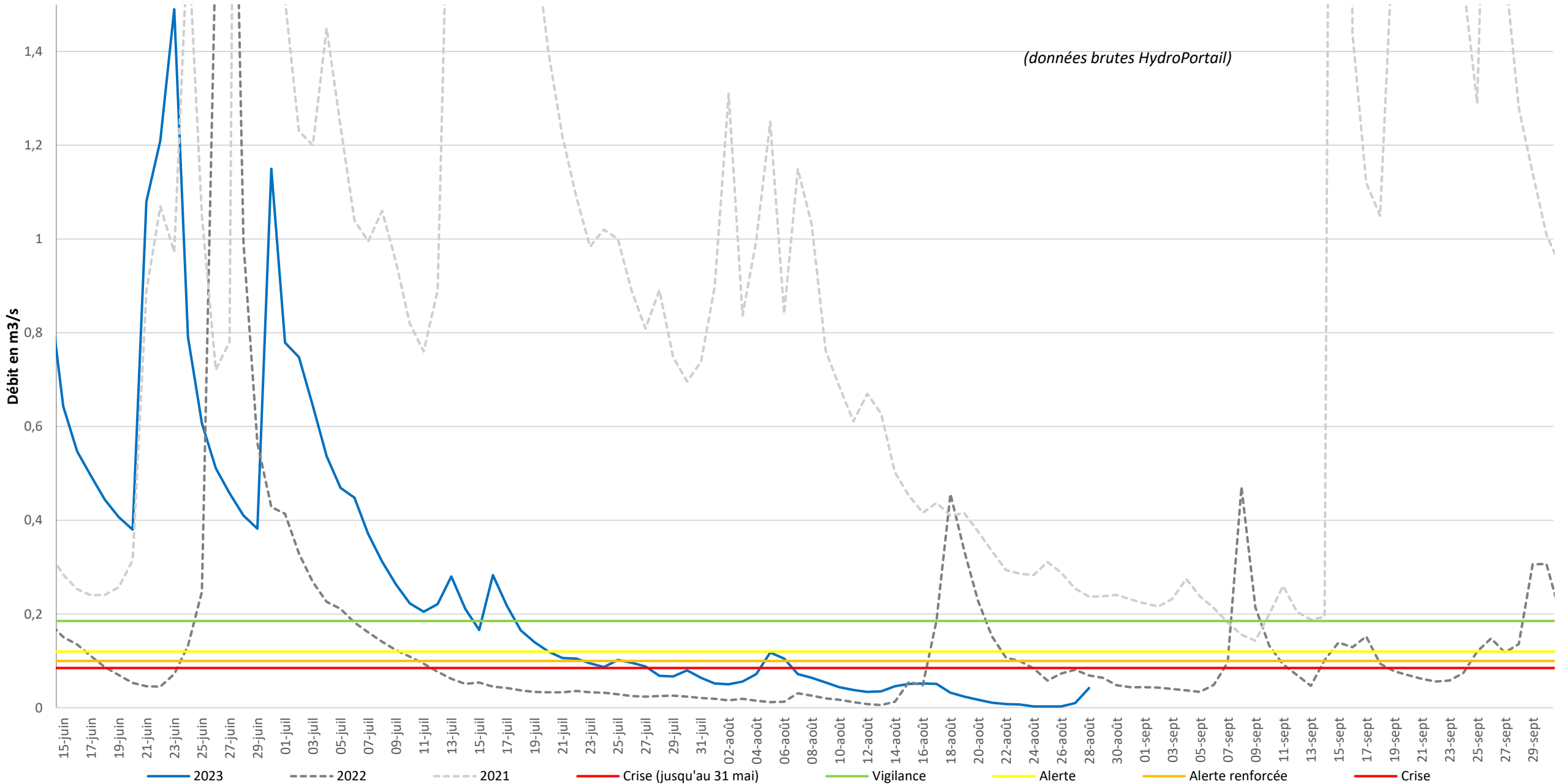




# Débit moyen journalier - L'Eau Mère à Parentignat (K263 0310)

zone hydro Allier rive droite

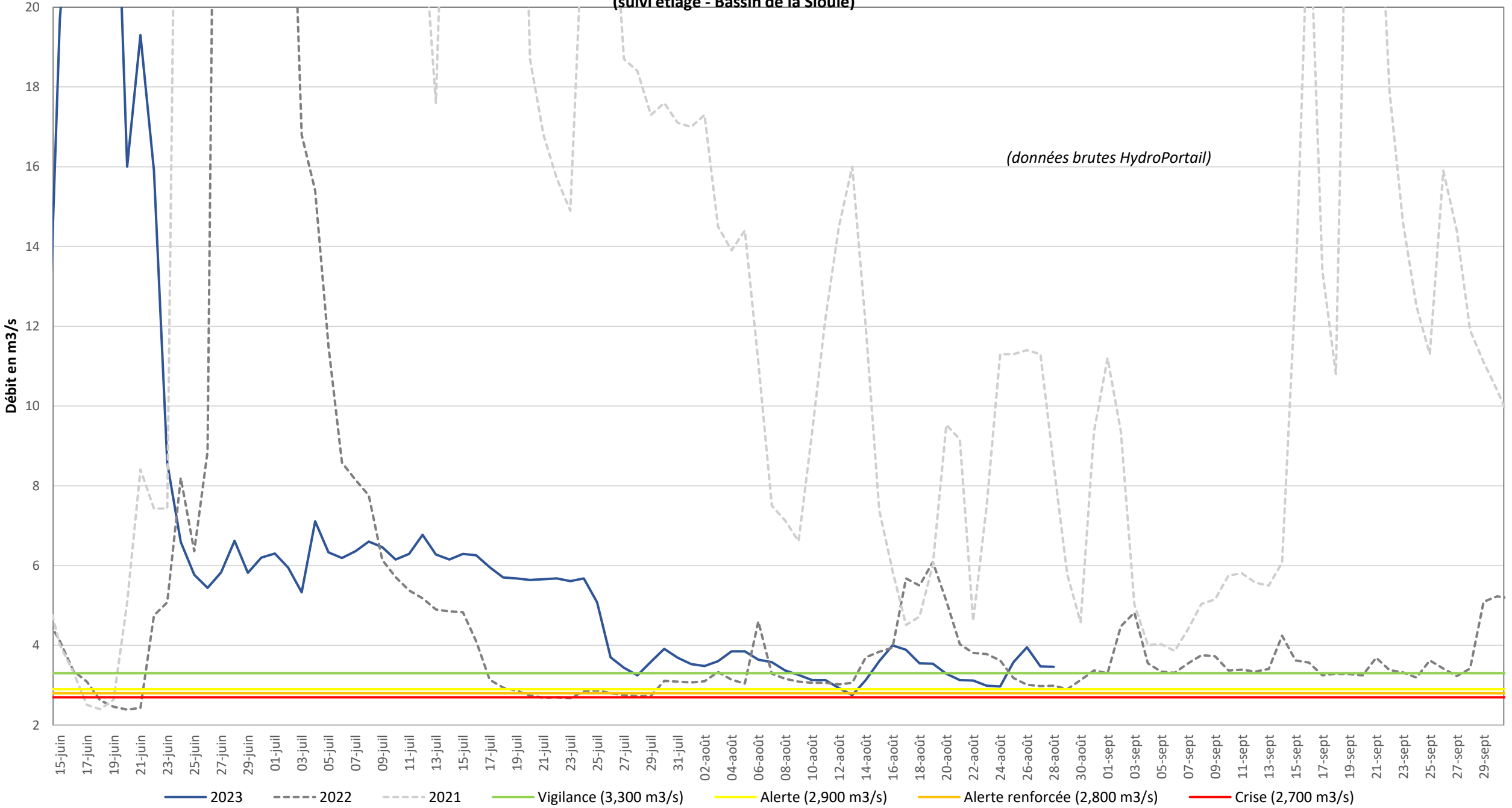
(données brutes HydroPortail)



# Débit moyen journalier - La Sioule à Saint-Pourçain sur Sioule (K338 2010 03)

(suivi étiage - Bassin de la Sioule)

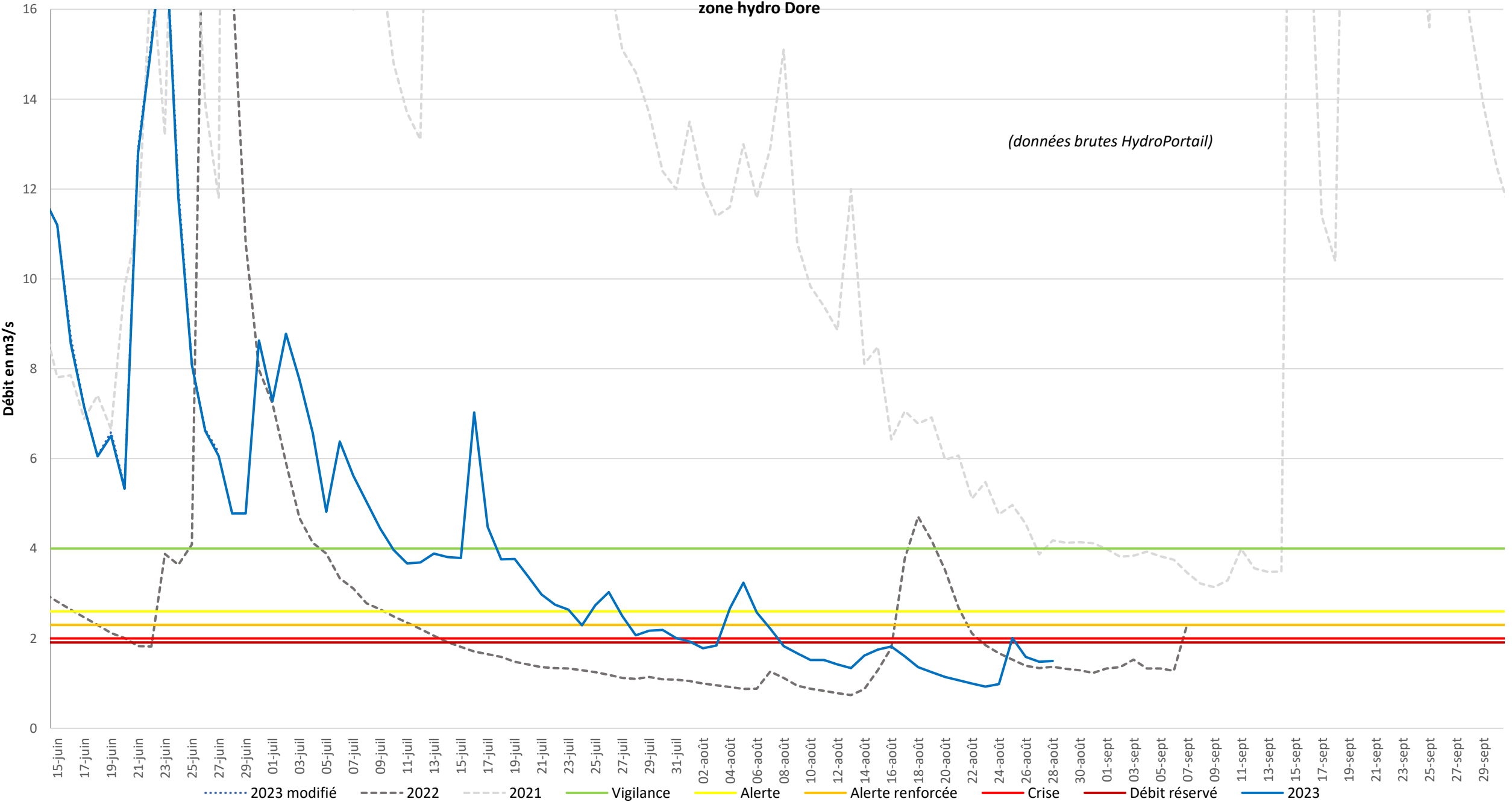
(données brutes HydroPortail)



# Débit moyen journalier - La Dore à Dorat (K298 1910)

zone hydro Dore

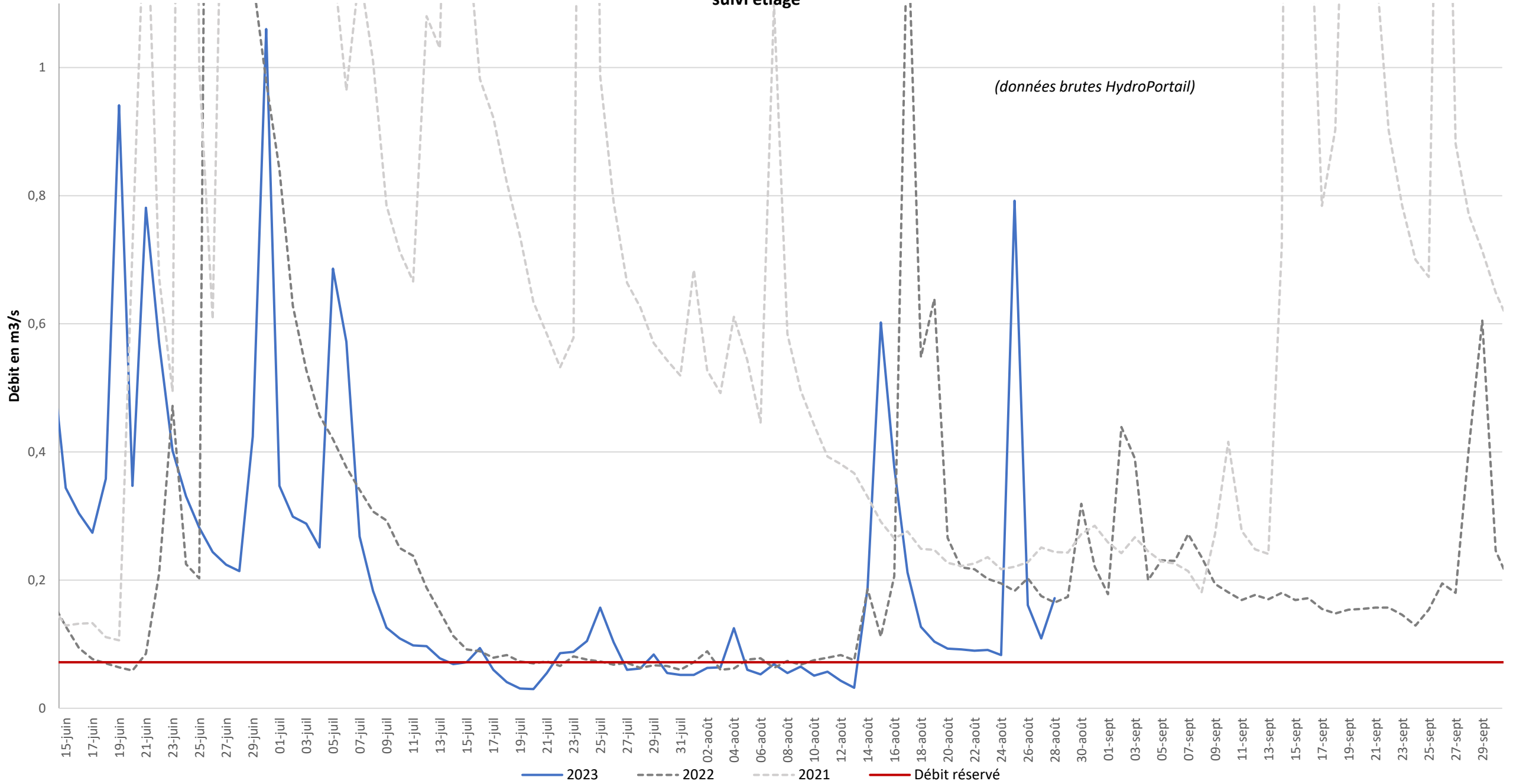
(données brutes HydroPortail)



# Débit moyen journalier - L'Ambène à Ennezat (K277 4020)

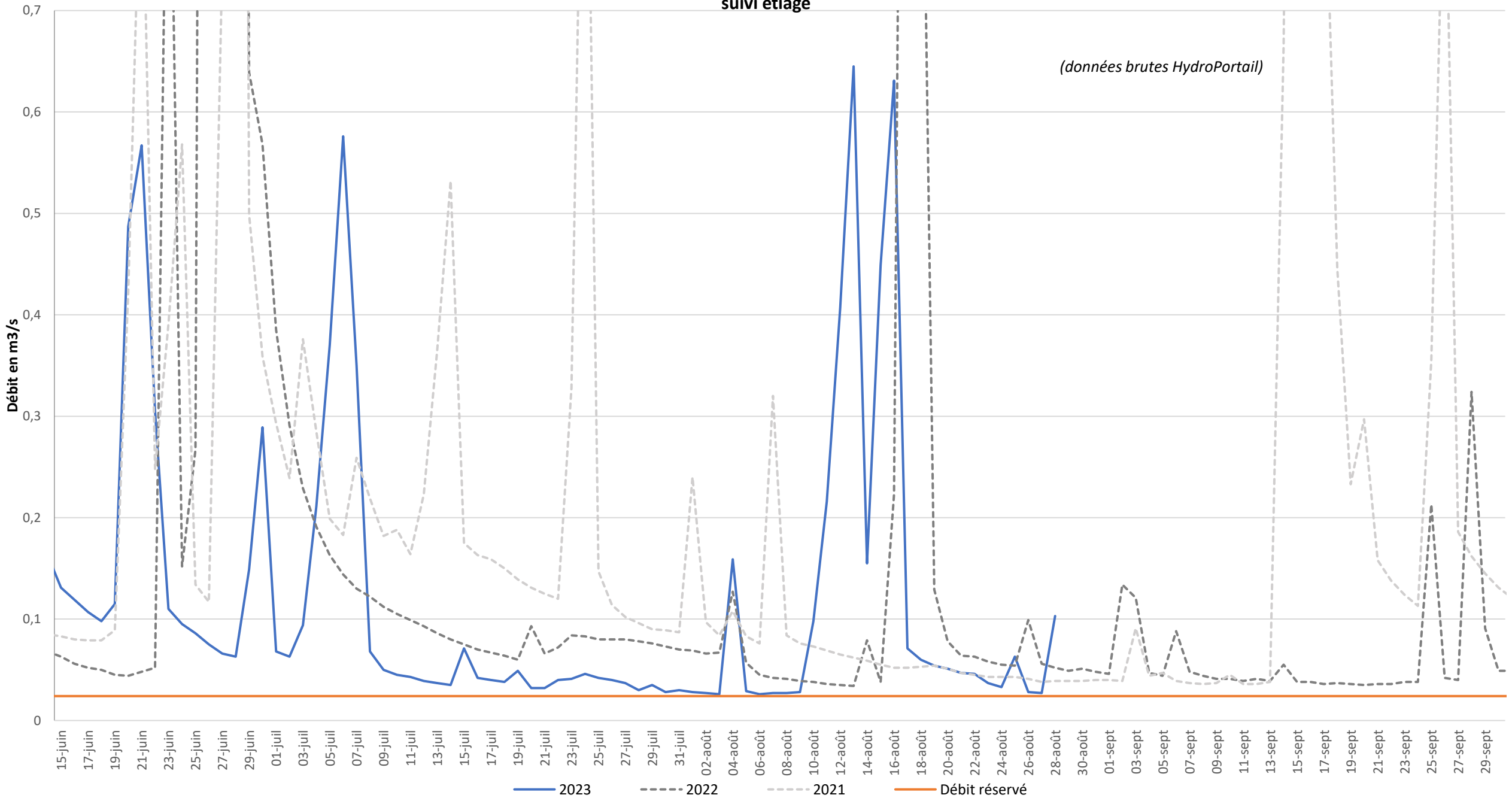
suivi étiage

(données brutes HydroPortail)



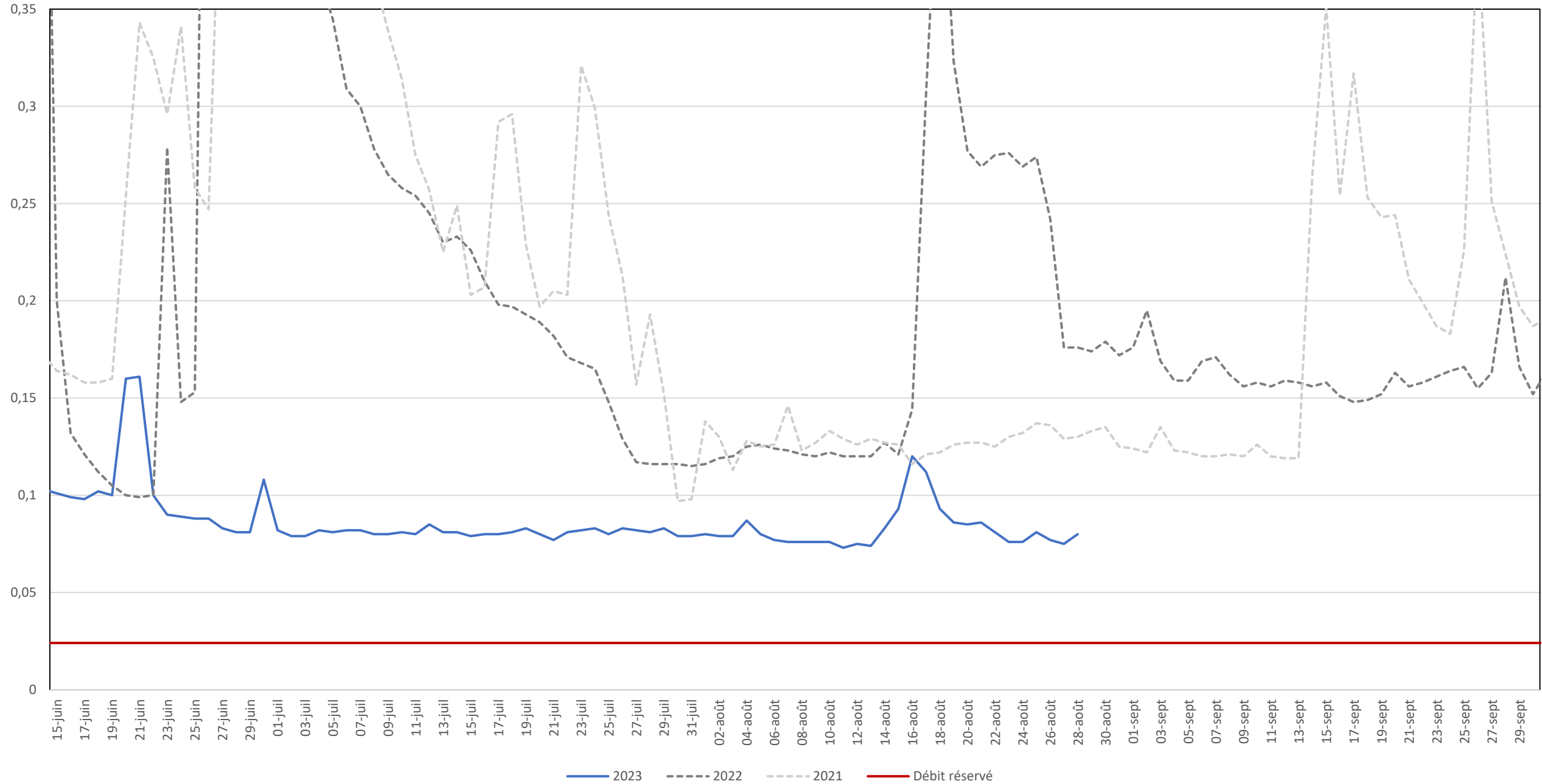
# Débit moyen journalier - L'Artière à Clermont-Ferrand [Domaine de Crouel] (K272 4210 01)

suivi étiage



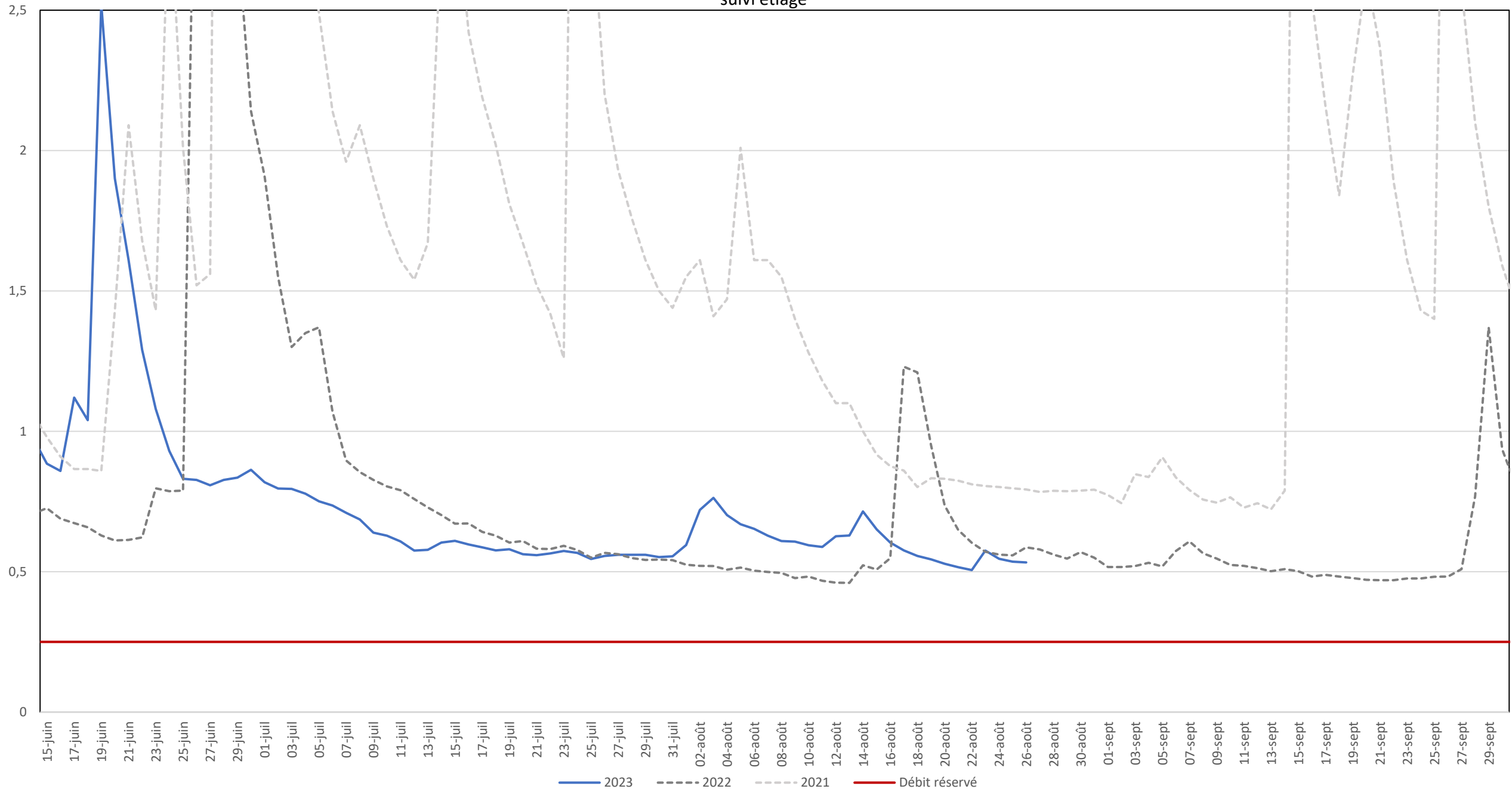
# Débit moyen journalier - L'Auzon à la Roche Blanche (K269 8210 01)

suivi étiage



# Débit moyen journalier - La Couze Chambon à Montaigut le Blanc (K267 4010 01)

suivi étiage



# Débit moyen journalier - La Couze d'Ardes à Madriat [virtuel] (K262 3030)

suivi étiage

